



Technische Voraussetzungen für die Nutzung der Lernplattform ILIAS - Leitfaden für Administratoren und Administratorinnen -

erstellt von der Qualitus GmbH für:



**Fortbildungsakademie
des Innenministeriums NRW**
Akademie Mont-Cenis

Stand: Juli 2007



Inhalt:

1	Einführung.....	1
2	Voraussetzungen der Hardware.....	1
3	Voraussetzungen der Software	2
3.1	Browser.....	2
3.2	Mediendarstellung.....	2
3.3	Chat	2
3.4	Gängige Dateien	2
3.5	Extern erstellte Lernmodule	2
3.6	ILIAS-Autorenmodus und Tests	2
4	Anpassung der Einstellungen bei Problemen.....	3
4.1	Probleme beim Login – Cookies aktivieren	3
4.2	Allgemeine Probleme mit einigen Funktionen.....	4
4.3	Probleme mit extern erzeugten (SCORM) Lernmodulen	7



1 Einführung

In diesem Manual werden die technischen Voraussetzungen für die Nutzung der Lernplattform ILIAS beschrieben.

Auf den ersten Blick erscheint dieses Dokument verhältnismäßig lang; allerdings treten bei dem überwiegenden Anteil der ILIAS-NutzerInnen keine bis nur sehr geringe Probleme auf. Das Manual sollte daher eher als Nachschlagewerk genutzt werden, falls im Umgang mit ILIAS Probleme auftauchen; keineswegs müssen alle beschriebenen Anforderungen vor der Nutzung Schritt für Schritt durchgegangen werden.

Da es sich bei der Lehr-/Lernplattform ILIAS um eine internetgestützte, in der Skriptsprache php programmierte Anwendungssoftware handelt, die mit jedem aktuellen Internet Browser aufrufbar ist, gilt grundsätzlich, dass die Anforderungen an Hard- und Software der TeilnehmerInnen denjenigen gleichen, die für die Nutzung des Internets erforderlich sind.

Für die Verwendung zusätzlicher Medien wie Videos, Audiodateien oder Flash-Animationen sind die üblichen Abspielprogramme notwendig. Für den Einsatz von extern erstellten Lernmodulen ist mitunter die Installation und Konfiguration von Java und JavaScript notwendig.

2 Voraussetzungen der Hardware

Die notwendige Hardware-Ausstattung der Teilnehmer lässt sich kurz beschreiben als: „Ausreichend, um bequem im Internet zu surfen.“

Als Leitlinie könnte daher gelten:

- PC ab Prozessorenstärke Pentium III (oder in Jahren ausgedrückt: PC nicht älter als 6 Jahre)
- Bildschirmgröße sollte 15" (Zoll), besser: 17" (Zoll) sein. Die Bildschirmauflösung sollte dabei mind. 1024x768 Bildpunkte betragen. Diese kann von AnwenderInnen selbst eingestellt werden.
- Spezielle Anforderungen je nach verwendeten Lernmaterialien, so z.B. eine Soundkarte, falls Audio-Dateien in den Lernmaterialien verwendet werden.
- Spezielle Anforderungen bei der evtl. Nutzung eines virtuellen Klassenzimmers, z.B. Headset oder WebCam.



3 Voraussetzungen der Software

3.1 Browser

- Für die reine Nutzung der ILIAS Lehr-/Lernplattform wird ein aktueller Browser (bspw. 'Mozilla Firefox' ab Version 1.4 sowie 'Microsoft Internet Explorer' ab Version 5) benötigt. Softwareseitig ist der Browserinsatz die Hauptanforderung.
- Beim Internet-Browser müssen "Cookies" aktiviert sein (s. hierzu auch Kap. 4.1).
- Pop-Up-Blocker sollten deaktiviert sein.

3.2 Mediendarstellung

- Die Darstellung von einigen in ILIAS genutzten Medientypen (je nachdem, welche die jeweiligen Autoren von Lernmodulen nutzen) wird über 'Plugins' des benutzten Browsers realisiert. Es muss sichergestellt sein, dass der verwendete Browser die entsprechenden Plugin(s) unterstützt, so z.B.
 - 'Macromedia Flash Player'
 - Windows Media Player o.Ä., falls Videos bereitgestellt werden sollen

3.3 Chat

- Für den ILIAS-Chat wird die JavaScript-Unterstützung des Browsers gefordert. Hier muss im Zweifelsfalle überprüft werden, ob diese im Browser aktiviert ist. Hinweise hierzu finden sich in Kap. 4.2.

3.4 Gängige Dateien

- Zudem müssen die Teilnehmer die von den Lehrenden eingestellten Dateien öffnen bzw. bearbeiten können. Dies ist z.B. bei Word-Dateien oder pdf-Dateien relevant.

3.5 Extern erstellte Lernmodule

- Für den Fall, dass SCORM-Module (externe erstellte Lernmodule) genutzt werden, muss eine aktuelle Version des Java Runtime Environment (Version 1.5 und aktueller) auf dem Rechner installiert sein (siehe hierzu auch Kap. 4.3).

Hinweis:

- Unter der Verwendung von Windows 2000 kann es bei SCORM-Modulen zu Schwierigkeiten kommen. Bitte aktualisieren Sie in diesem Fall Ihre Java Runtime Environment mind. auf Version 1.5.

3.6 ILIAS-Autorenmodus und Tests

Zur Unterstützung einer komfortableren Autoren Umgebung ist JavaScript erforderlich, ebenso zum Einsatz von echten Drag&Drop-Testaufgaben, die mit dem ILIAS-Test-Tool erstellt werden. Letztere können aber bei nicht vorhandenem JavaScript auch ohne die Drag&Drop-Funktionalitäten genutzt werden.



4 Anpassung der Einstellungen bei Problemen

4.1 Probleme beim Login – Cookies aktivieren

Sollten Funktionen nicht bzw. nicht korrekt funktionieren, so könnte dies an den **Sicherheits-einstellungen des Browsers** liegen.

Im Folgenden werden einige der wichtigsten dieser Einstellungen mit der entsprechenden Auswahl aufgeführt.

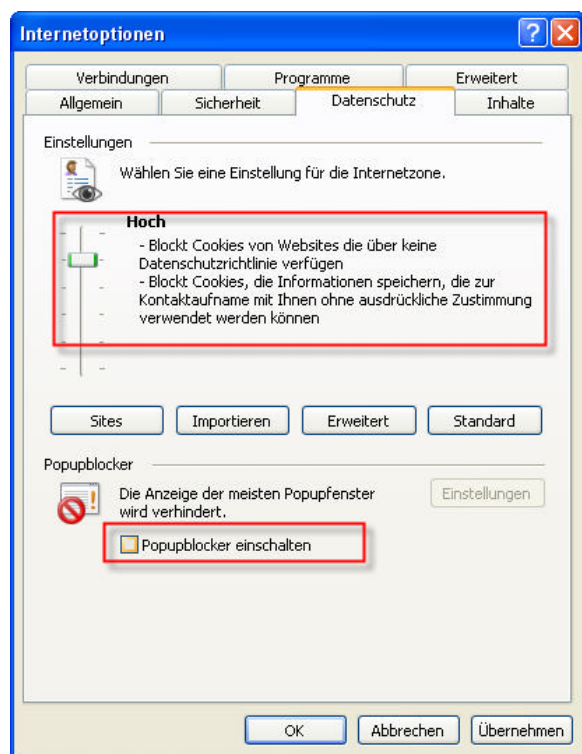
Auch die Verwendung einer Firewall kann die Funktionalität beeinträchtigen – für korrekte Einstellungen bei der Firewall kann allerdings nur auf den jeweiligen Hersteller verwiesen werden.

ILIAS benötigt Session-Cookies, um die Anmeldeprozesse korrekt durchzuführen. Wenn diese nicht akzeptiert werden, gibt es bei der Anmeldung eine passende Fehlermeldung. Auch eine Anleitung zur Aktivierung der Cookies wird ausgegeben.

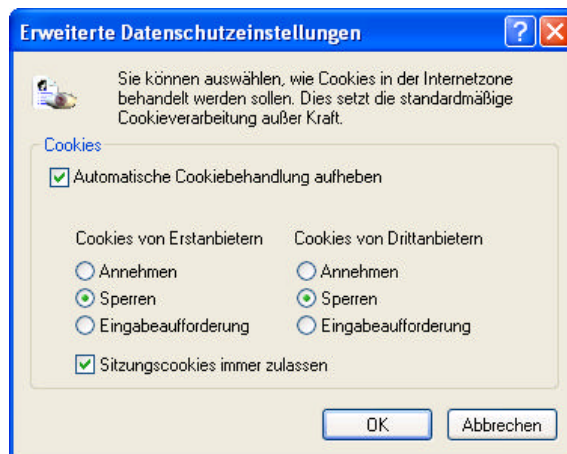
Internet Explorer

Rufen Sie bitte unter dem Menüpunkt "Extras" die "Internetoptionen" auf und wählen dort die Registerkarte "Datenschutz".

Dort können Sie über den Schieberegler eine Stufe einstellen, die Cookies akzeptiert:



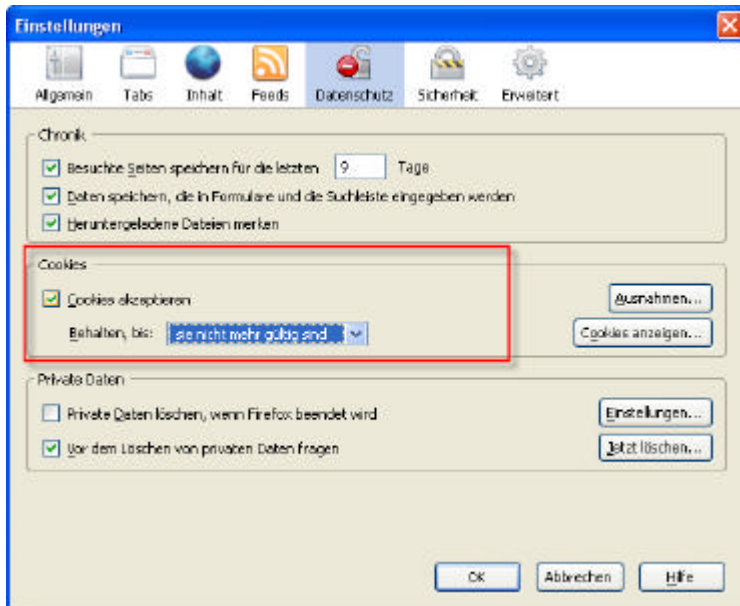
Sollte der Schieberegler nicht vorhanden sein und an der entsprechen Stelle "Benutzerdefiniert" stehen, erreichen Sie die Möglichkeit der Einstellungen von Cookies per Klick auf "Erweitert":





Mozilla Firefox

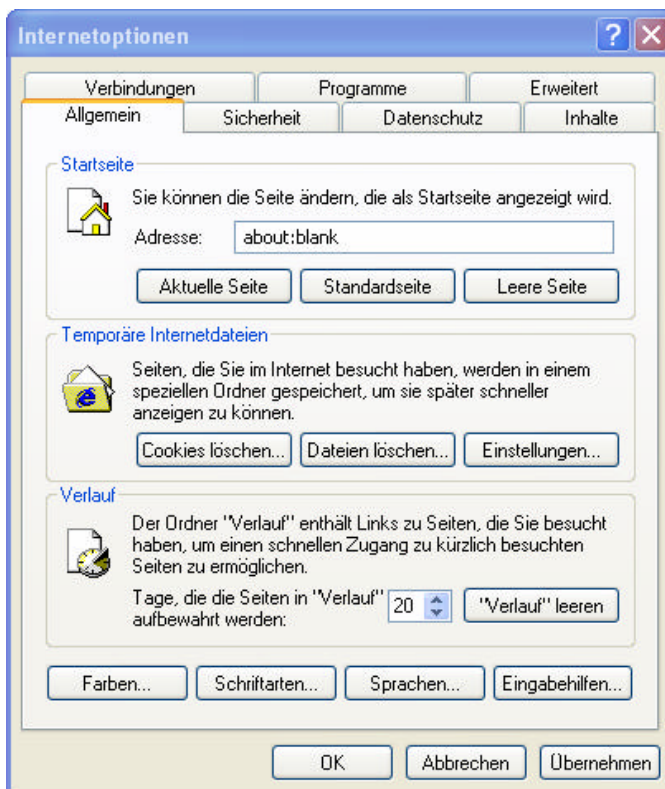
Unter "Extras", "Einstellungen", "Datenschutz" finden Sie die entsprechende Möglichkeit, um Cookies zu akzeptieren:



4.2 Allgemeine Probleme mit einigen Funktionen

Einige Probleme resultieren aus sonstigen Einstellungen des Browsers.

Um die für den Internet Explorer benötigten Einstellungen vorzunehmen, muss das Fenster „Internetoptionen“ geöffnet werden, das sich unter dem Menüpunkt „Extras“ befindet. Es öffnet sich folgendes Fenster:



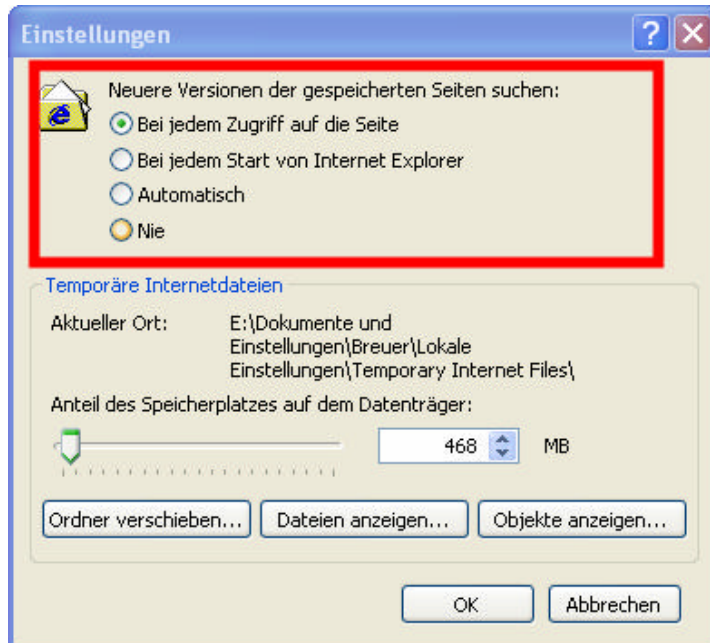


Von den angebotenen Reitern sind folgende relevant:

- Allgemein
- Sicherheit
- Erweitert

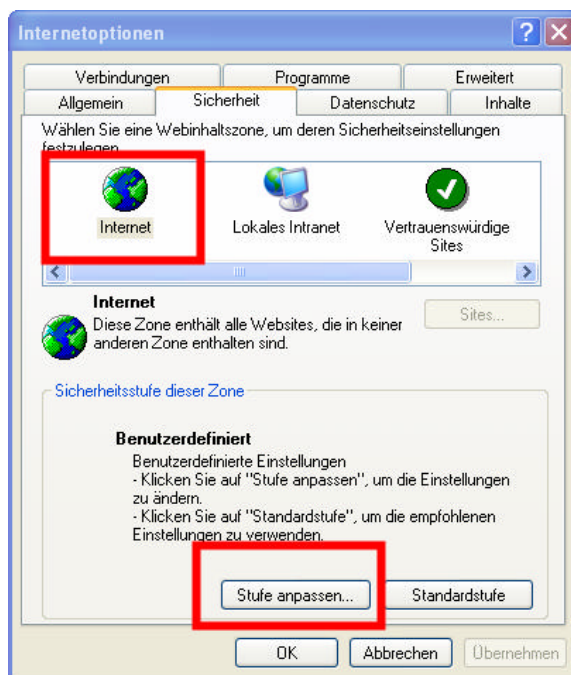
1. Allgemein

Auf den Button ‚Einstellungen ...‘ bei dem Punkt ‚Temporäre Internetdateien‘ klicken. Dort unter ‚Neuere Version der gespeicherten Seite suchen:‘ die Option ‚Bei jedem Zugriff auf die Seite‘ wählen.



2. Sicherheit:

Unter Sicherheit ‚Internet‘ auswählen.



Dann über ‚Stufe anpassen‘ ein separates Fenster öffnen. Darin dann folgende Optionen wählen:

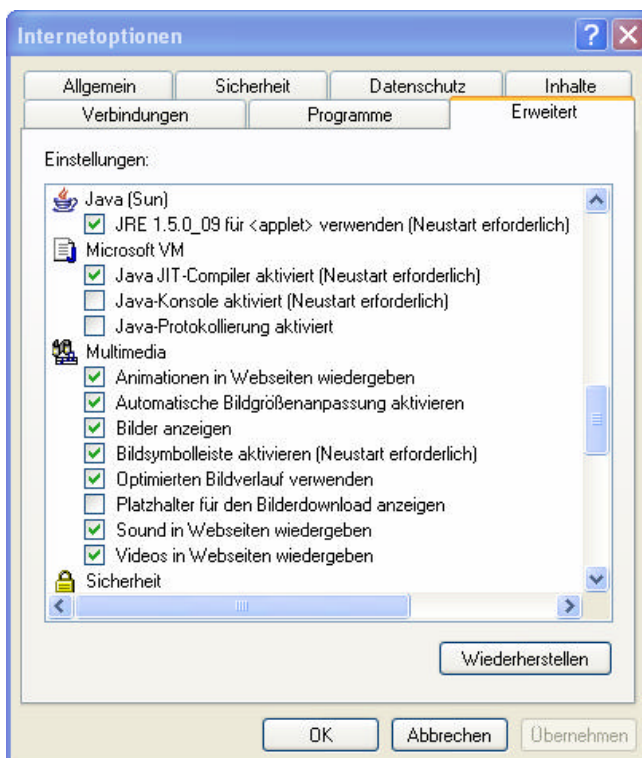


Einstellung	Aktivieren / Deaktivieren
ActiveX-Steuerelemente ausführen, die für Scripting sicher sind	Aktivieren
ActiveX-Steuerelemente und Plugins ausführen	Aktivieren
Binär- und Scriptverhalten	Aktivieren
Download von signierten ActiveX-Steuerelementen	Aktivieren
Active Scripting	Aktivieren
Einfügeoperationen über ein Skript zulassen	Aktivieren
Scripting von Java-Applets	Aktivieren
META-Refresh zulassen	Aktivieren
Popupblocker verwenden	Deaktivieren
Programme und Dateien in einem IFRAME starten	Aktivieren
Zugriffsrechte für Softwarechannel	Mittlere Sicherheit

3. Erweitert

Unter "Erweitert" sollte ein Haken bei folgenden Einträgen vorhanden sein:

- Java (Sun): JRE xxx für <applet> verwenden
- Microsoft VM: Java JIT-Compiler aktivieren
- Animationen in Webseiten wiedergeben
- Automatische Bildgrößenanpassung aktivieren
- Bilder anzeigen
- Optimierten Bildverlauf verwenden
- Sound in Webseiten wiedergeben
- Videos in Webseiten wiedergeben
- Ausführung aktiver Inhalte in Dateien auf dem lokalen Computer zulassen
- Ausführung aktiver Inhalte von CDs auf dem lokalen Computer zulassen





4.3 Probleme mit extern erzeugten (SCORM) Lernmodulen

Zum Abspielen von extern erzeugten Lernmodulen muss eine aktuelle Version des "Java Runtime Environment" (Version 1.5 und aktueller) auf dem Rechner installiert sein.

Probleme können daher zwei mögliche Ursachen haben:

- a) kein Java installiert
- b) Java muss anders eingerichtet werden

a) Ist Java installiert?

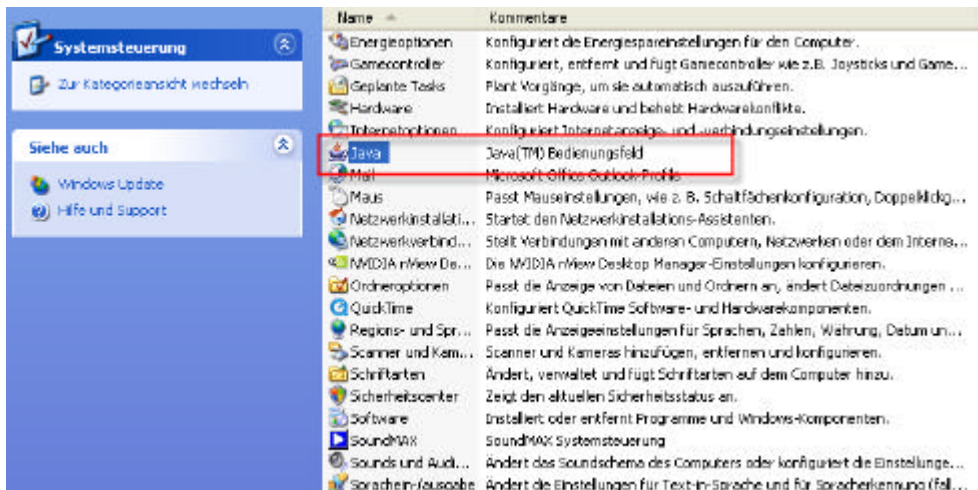
Ist in der Taskleiste die "Kaffeetasse" zu sehen?

Wenn ein SCORM-Lernmodul aus ILIAS heraus gestartet wird, sollte in der Taskleiste (rechts unten neben der Uhrzeit) das entsprechende Symbol erscheinen:



Wenn dieses Symbol nicht erscheint:

Prüfen Sie unter „Start“, „Systemsteuerung“, ob dort das „Kaffeetassen“-Symbol mit den entsprechenden Einstellungsmöglichkeiten vorhanden ist:



Falls dies auch hier nicht sichtbar ist, müssen Sie Java installieren.

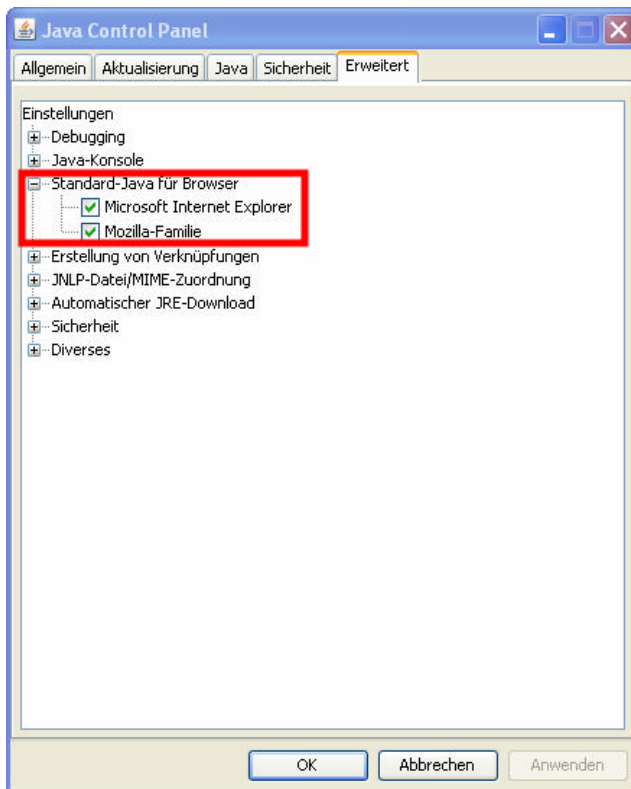
Sie können die notwendige Software Java Runtime Environment SUN JRE 1.5.0_2 oder höher unter <http://www.java.com/de/> kostenlos herunterladen.

b) Java ist falsch installiert:

Um die Lernmodule aufzurufen, muss auf Ihrem Rechner **Java** (und ggfs. auch **JavaScript**) aktiv sein.

Sind die Einstellungen bei der Java-Plattform richtig gesetzt?

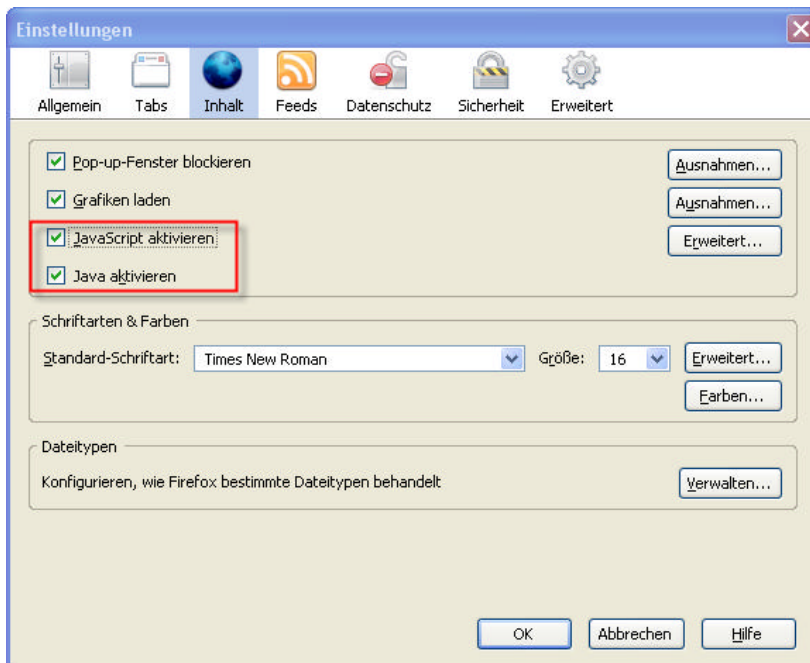
Klicken Sie in der Systemsteuerung auf das Symbol für Java und rufen Sie dann die Registerkarte "Erweitert" auf. Bei dem Punkt "Standard-Java für Browser" muss das Häkchen bei dem von Ihnen verwendeten Browser gesetzt sein:



Sind die Einstellungen beim Browser richtig gesetzt?

Mozilla Firefox

Unter "Extras", "Einstellungen", "Inhalt" finden Sie die entsprechende Möglichkeit, um Java zu aktivieren:



Internet Explorer

Die unter Kap. 4.2 abgebildeten Felder zu Java erscheinen überhaupt nur, wenn Java installiert ist. Die Einstellungen sind dann entsprechend wie in der Abbildung vorzunehmen.